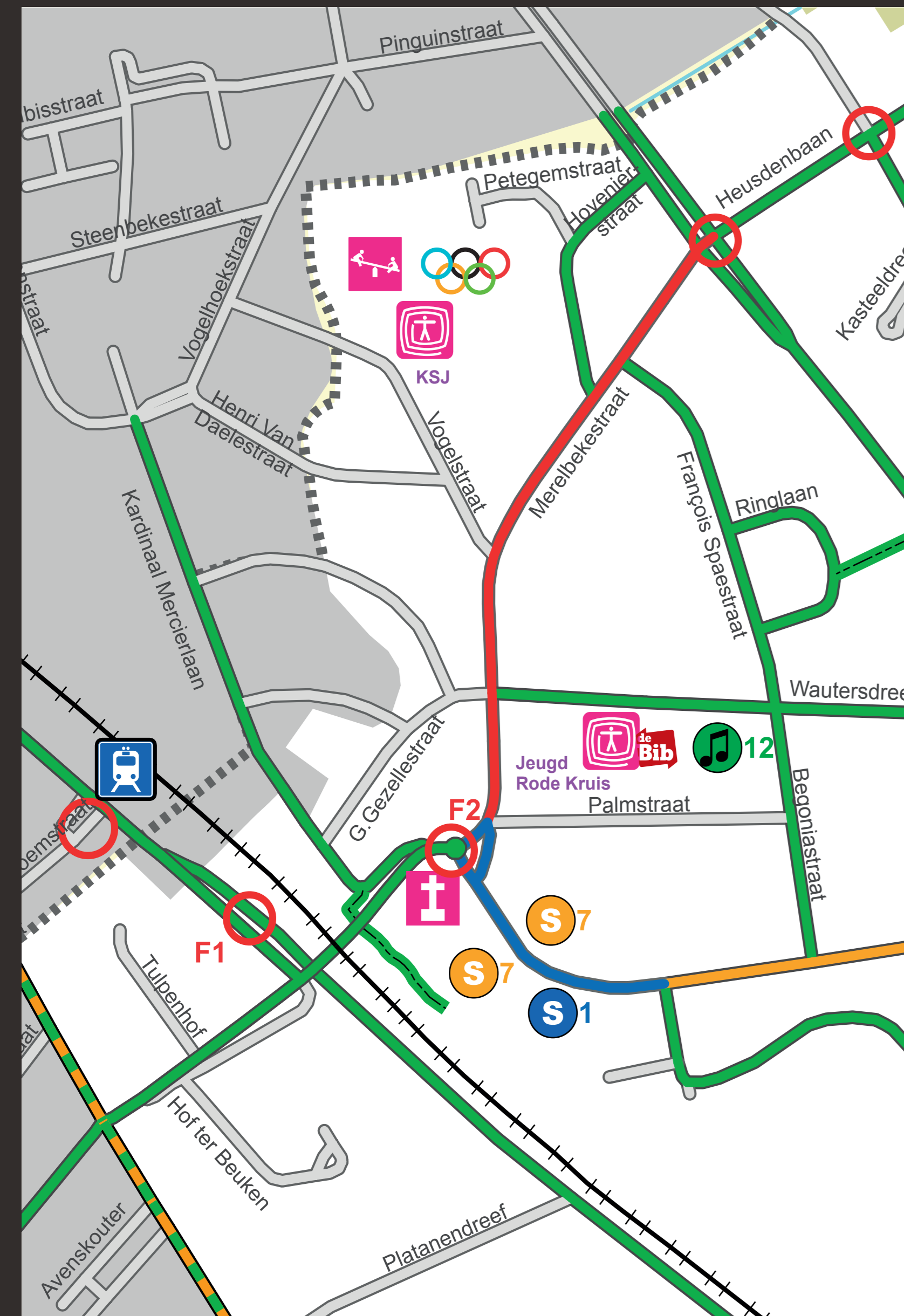


Vogelhoek



F1
Oversteekplaats fietspad Mellestraat (vlak voor brug Merelbekestraat):
Gebruik de oversteekplaats om veilig over te steken.



F2
Rotonde Merelbekestraat/Tuinstraat:
Opgelet! Je moet hier verplicht oversteken als je de rotonde wilt gebruiken.
Leerlingen van SFI slaan links af richting de schooltunnel.

Legende

- Aandachtspunt
- F Knelpunt
- S Basisscholen
- S Secundaire scholen
- S Hogescholen
- Academie

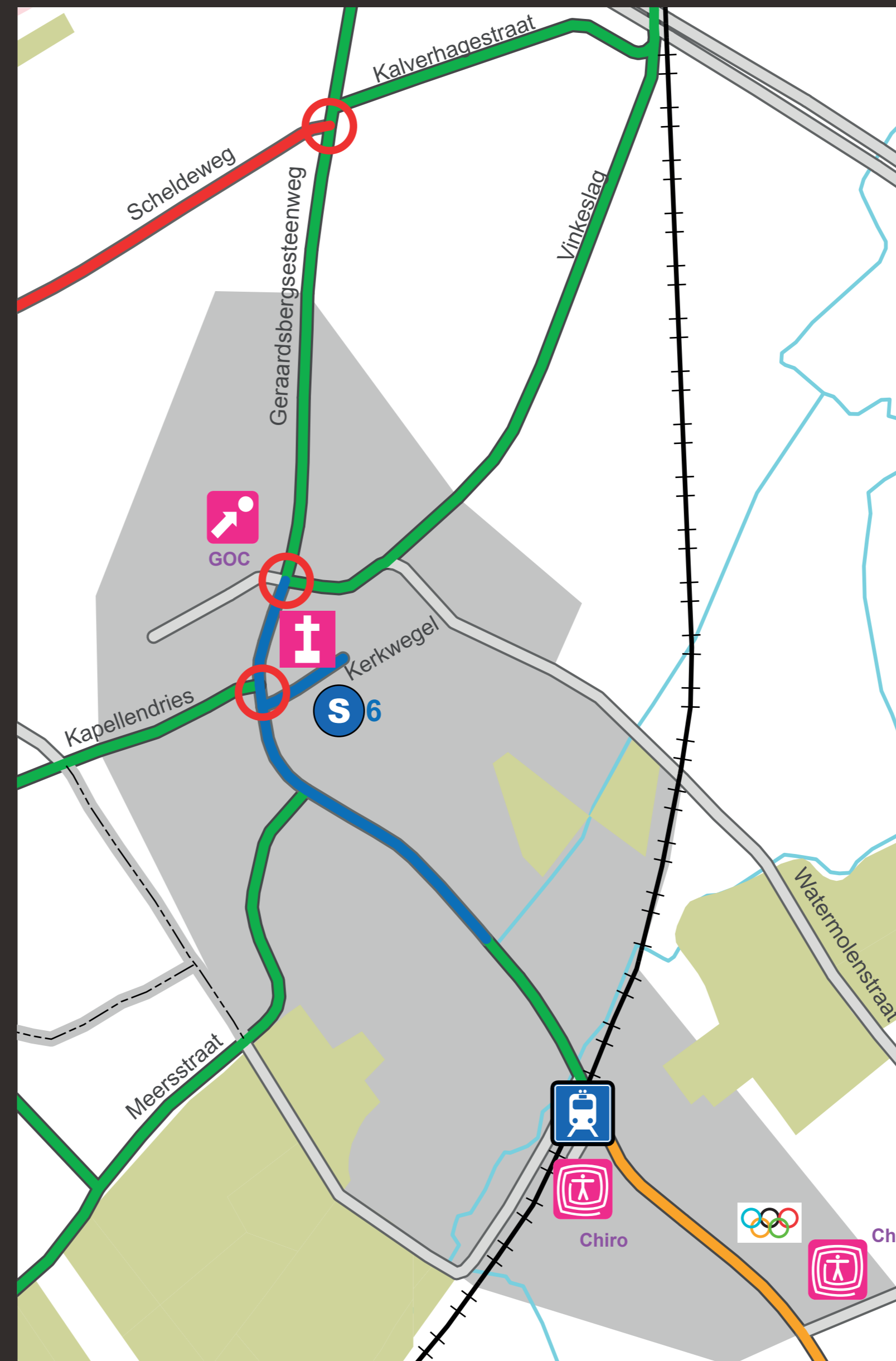
Attractiepolen Melle

- Kerk
- Gemeentehuis
- Jeugdlokaal
- Sportinfrastructuur
- Ontmoetingscentrum
- Station
- Bibliotheek
- Museum
- Speelplein
- Politie

Routes Melle

- Zone 30 schoolomgeving
- Veiligste fietsroute
- Veiligste fietsroute via fietsweg
- Fietspad in aanleg of ter studie
- Fietsroute met beperkte voorzieningen
- Te mijden fietsroute
- Fietsweg

Gontrode



Voetganger



De voetgangers stappen in de eerste plaats op trottoirs, verhoogde bermen of de plaatsen die voor hen zijn voorbehouden en aangeduid met een verkeersbord. Als die er niet zijn, mogen ze ook op gelijkgrondse bermen, parkeerzones en fietspaden stappen (bromfietzers hebben hier wel voorrang!). Je mag ook links op de rijbaan lopen, zoveel mogelijk tegen de kant.

Moet je de rijbaan oversteken als je naar school of naar huis gaat? Maak dan zoveel mogelijk gebruik van (be-)veiligde oversteekplaatsen: bij een zebraapad, aan verkeerslichten, bij een gemachtigde opzichter of een agent.

Als er een zebraapad binnen de dertig meter is, ben je verplicht om dat te gebruiken. Volgens de wegcode heb je daar voorrang, maar maak altijd oogcontact met de aankomende bestuurders, zodat je weet dat die je zeker gezien hebben en steek pas over als het duidelijk is dat ze zullen stoppen.

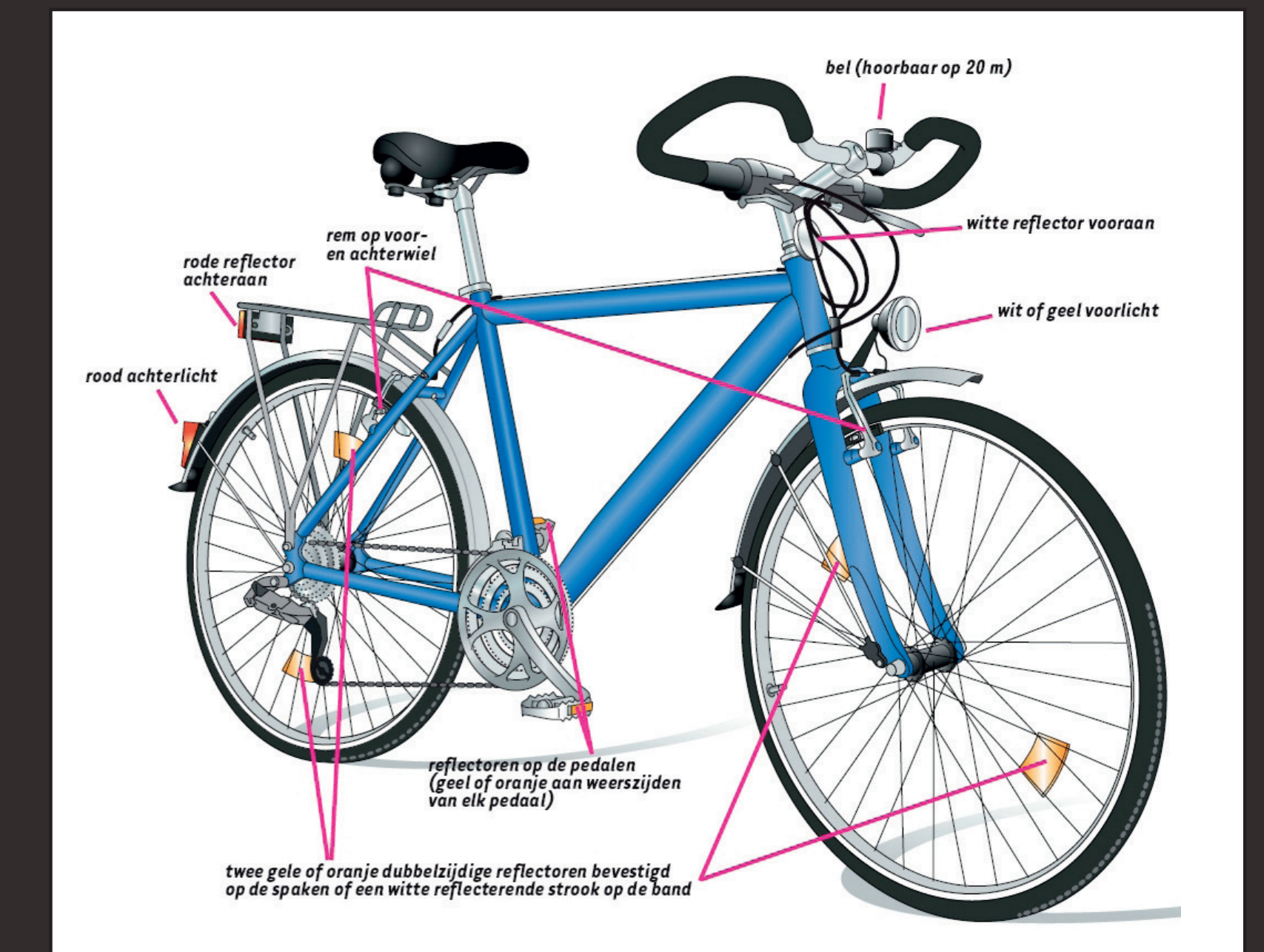
Als er geen zebraapad is, steek je loodrecht over als er geen verkeer aankomt. Kies een veilige plaats, bijvoorbeeld niet in een bocht, op een helling of tussen geparkeerde auto's.

Als je bij een verkeerslicht oversteeft, kijk dan goed of de voertuigen die rechts afslaan je gezien hebben (vaak hebben ze tegelijk met de voetgangers groen). Als het rood wordt terwijl je al aan het oversteken bent, dan mag je gewoon doortrappen tot aan de overkant.

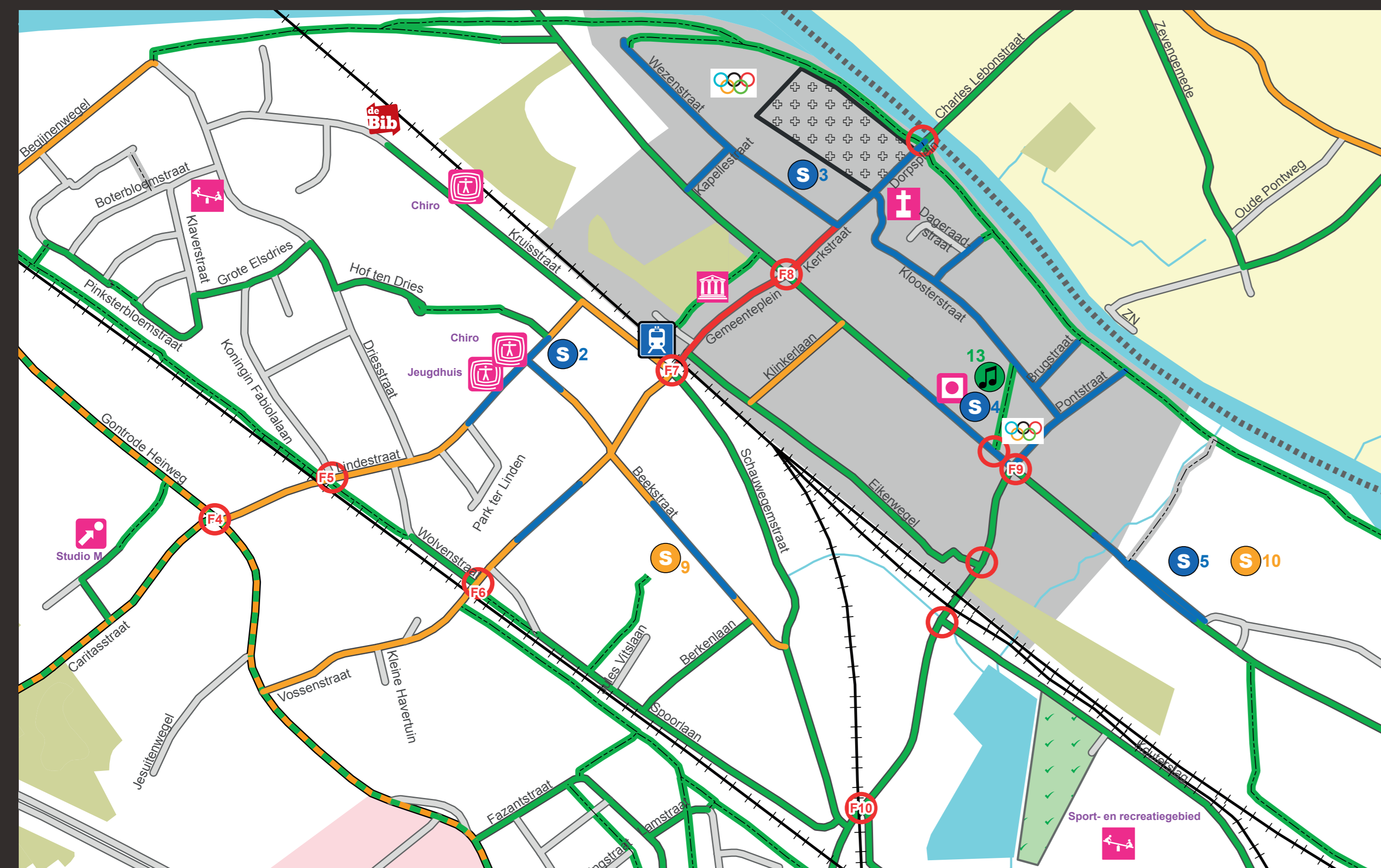
Skateboarders, skeelers, steps, éénwieliers, elektrische autopeds, rolstoelen, segway's, etc. vormen een nieuwe categorie voertuigen en worden voortaan voorbewegingsstoelen genoemd. Als ze niet sneller dan stapvoets rijden, moeten de gebruikers ervan de regels volgen die van toepassing zijn voor de voetgangers. Als ze sneller rijden dan stapvoets dan zijn de regels voor de fietser van toepassing.

Opgelet!
Voetgangers worden wel eens geconfronteerd met onoplettende autobestuurders. Wees altijd op je hoede voor auto's bij garages, parkings en opritten.

Is je fiets in orde?



Centrum



F4
Gontrode Heirweg/ Lindestraat/ Caritasstraat:
Er staat een stopteken, respecteer dit! Kijk goed links en rechts en luister ook of er nog verkeer aankomt. De auto's zijn er sneller dan je zou verwachten.



F5
Lindestraat/ Koningin Fabiola-laan:
Op een oversteekplaats voor fietsers heb je als fietser geen voorrang op het verkeer. Kijk dus goed voordat je oversteeft! Dit is aangeduid met omgekeerde driehoeken en haaltanden.



F6
Vossensstraat/ Wolvenstraat/ Spoorlaan:
Op een oversteekplaats voor fietsers heb je als fietser geen voorrang op het verkeer. Kijk dus goed voordat je oversteeft! Dit is aangeduid met omgekeerde driehoeken en haaltanden.



F7
Vossensstraat/ Kruisstraat/ Schauwegestraat:
Dit is een gevaarlijk kruispunt, wees voorzichtig!



F8
Brusselsesteenweg/ Gemeenteplein/ Kerkstraat:
Dit kruispunt wordt geregeld met verkeerslichten. Er is een opstelstrook voor fietsers.



F9
Brusselsesteenweg/ Geraardsbergsesteenweg:
Dit kruispunt wordt geregeld met verkeerslichten. Er is een opstelstrook voor fietsers.

Fietser



Aanbevelingen voor fietsers in Melle



Kom je met de fiets langs het gemeentehuis?

Maak dan gerust gebruik van de route achter het gemeentehuis, je kan veilig met de kinderen over de parking rijden en dan via het fietspad op de Brusselsesteenweg tot aan een beveiligde oversteekplaats fietsen.

Fietsen vanuit de richting van de Gontrode Heirweg richting centrum van Melle

Dat kan grotendeels langs de comfortabele fietspaden langs de spoorwegbedding. Opletten aan de oversteekplaatsen is noodzakelijk, maar het is wel fijn en rustig fietsen.

Fietsers kunnen in Melle gebruik maken van kleine doorsteekjes en zo veel vlugger op hun bestemming geraken

- Brusselsesteenweg naar de Kouterwegel,
- van de Kouterwegel naar de Brusselsesteenweg,
- van de Geraardsbergsesteenweg naar de Eikenwegel,
- via de Vinkeslaag naar de Geraardsbergsesteenweg.

Ken je plaats op de weg

Fietsers moeten op het fietspad rijden als het berijdbaar is. Een fietspad herken je aan het verkeersbord of de witte onderbroken strepen. Als er geen fietspad is, moet je rechts op de rijbaan rijden. Fietsuggestiestroken geven soms aan waar jouw plaats op de rijbaan is. Ze zijn meestal in een andere kleur of ander materiaal aangelegd. Automobilisten weten dat ze bedoeld zijn voor fietsers, maar mogen er ook over rijden.

Met twee naast elkaar rijden op de rijbaan mag je binnen en buiten de bebouwde kom als je de tegenliggers niet hindert. Buiten de bebouwde kom moet je bovendien achter elkaar rijden als er achteropkomend verkeer nadert.

Een fietshelm kan je hoofd extra beschermen als je valt. Behandel je fietshelm met zachtheid, gooi er niet mee. Elke harde schok kan je helm binnenin beschadigen. Aan de buitenkant zie je dat niet. Koop daarom na een ongeval een nieuwe helm, ook al zijn er langs de buitenkant geen beschadigingen te zien.

Opgelet! bij fietsoversteekplaatsen

Voetgangers hebben voorrang op een zebraapad. Maar wilt je dat fietsers geen voorrang hebben bij fietsoversteekplaatsen (op de rijbaan aangeduid met witte onderbroken strepen gevormd door vierkanten of parallellogrammen)? Wanneer er zo een oversteekplaats is, moet je op deze plaats oversteken, maar moet je altijd voorrang verlenen aan het verkeer dat van links en rechts komt!



Schoolroutekaart Melle

S Scholen Melle

Basisonderwijs

- S1 Vrije basisschool Sint-Franciscus
Tuinstraat 103
- S2 Sint-Vincentius school
Wijkafdeling Lindenhoek
Lindestraat 21
- S3 Sint-Vincentius school
Hoofdschool
Wezenstraat 8
- S4 Gemeentelijke basisschool
Brusselssteenweg 397
- S5 College van de Paters Jozefieten
Lager onderwijs
Brusselssteenweg 459
- S6 Sint-Vincentius school
Wijkafdeling Gontrode
Kerkwegel 4

Secundair onderwijs

- S7 Sint-Franciscusinstituut
Tuinstraat 105
- S8 KTA-Tuinbouwschool
Brusselssteenweg 165
- S9 Lucerna college
Beekstraat 38
- S10 College van de Paters Jozefieten
Secundair onderwijs
Brusselssteenweg 459

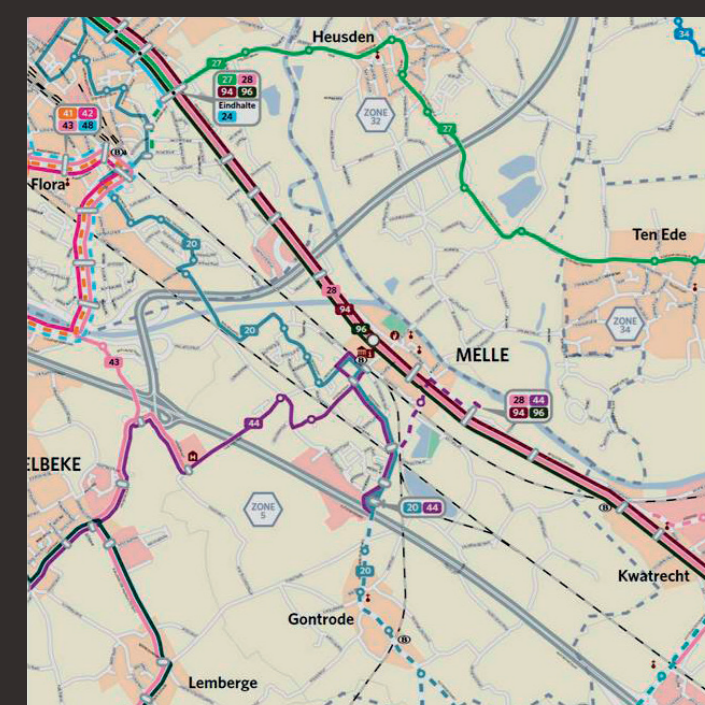
Hoger onderwijs

- S11 Hogeschool Gent / campus Melle
Departement Biotechnologische Wetenschappen & Landschapsbeheer en Landbouw
Brusselssteenweg 161

Kunstonderwijs

- Academie voor muziek en woord
Kunstbrug
Melle Vogelhoek, 't Lijsternest
Wautersdreef 25
- Academie voor muziek en woord
Kunstbrug
Melle Centrum Gemeentelijke basisschool
Brusselssteenweg 397

Bus- of treinpassagier



Buslijnen Melle

- 20 Gentbrugge Groeningewijk – Melle – Oosterzele
- 27 Gent – Heusden – Wetteren – Dendermonde
- 28 Gent – Melle – Wetteren – Dendermonde
- 43 Gent Blaarmeersen – Melle Caritas
- 44 Gent Blaarmeersen – Gent Zuid – Merelbeke – Melle College
- 94 Aalst – Erpe Vijfhuizen – Impe – Oordegem – Melle – Gent
- 96 Aalst – Erpe Vijfhuizen – Oordegem – Melle – Gent

Tramlijn Melle

- 24 Gent Rabot – Gent Korenmarkt – Melle Leeuw



F3a

Gontrode Heirweg/ Begijnenwegel:
Let op! Vanuit de Ringvaartbrug steek je over ter hoogte van de spoorwegbrug om verder te fietsen in de richting van Melle centrum.



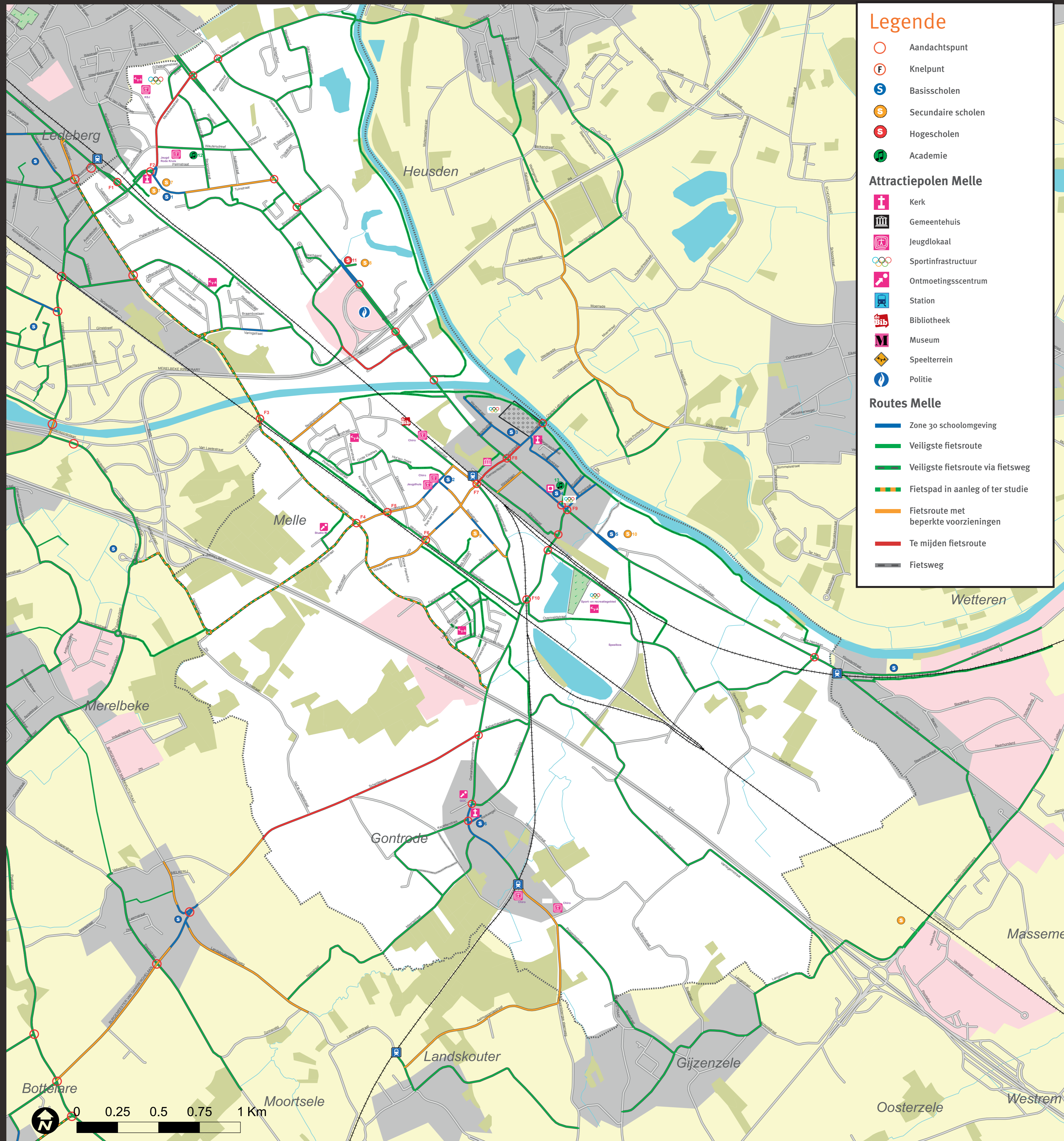
F3b

Gontrode Heirweg/ Begijnenwegel:
Vanuit de Begijnenwegel gebruik je de overstekplaats om verder te fietsen richting Gent.



F10

Geraardsbergsesteenweg/ Ovenveldstraat:
Vermijd zoveel mogelijk dit kruispunt, het is hier zeer druk. Blijf aandachtig bij het oversteken, gebruik de spiegel en wees voorzichtig.



Legende

- Aandachtspunt
- Ⓡ Knelpunt
- Ⓢ Basisscholen
- Ⓣ Secundaire scholen
- Ⓤ Hogescholen
- Ⓥ Academie

Attractiepolen Melle

- Ⓜ Kerk
- Ⓜ Gemeentehuis
- Ⓜ Jeugdlokaal
- Ⓜ Sportinfrastructuur
- Ⓜ Ontmoetingscentrum
- Ⓜ Station
- Ⓜ Bibliotheek
- Ⓜ Museum
- Ⓜ Speelplein
- Ⓜ Politie

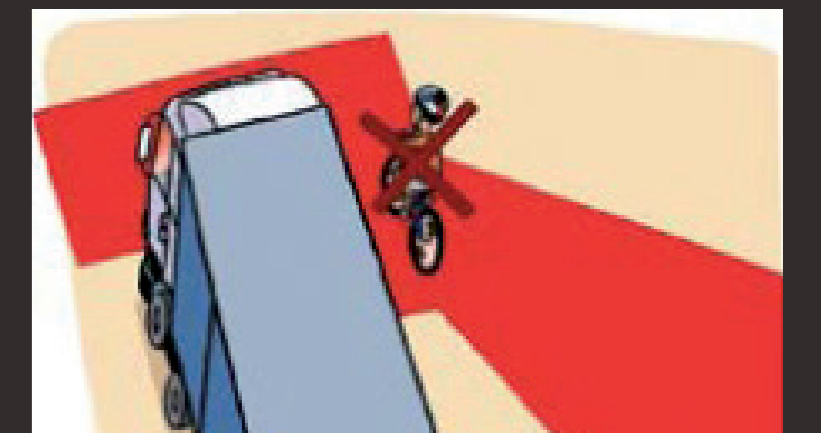
Routes Melle

- Zone 30 schoolomgeving
- Veiligste fietsroute
- Veiligste fietsroute via fietsweg
- Fietspad in aanleg of ter studie
- Fietsroute met beperkte voorzieningen
- Te mijden fietsroute
- Fietsweg

Wat is 'de dode hoek'?

De dode hoek is die ruimte (ca. 70 m², aangeduid in rode kleur op afbeelding) rond de vrachtwagen of de bus waarbinnen de andere weggebruikers deels of volledig onzichtbaar zijn voor de chauffeur van het voertuig. Vooral de dode hoek aan de rechterkant maakt het afslaan naar rechts bijzonder gevaarlijk voor zachte weggebruikers.

- Vijf gouden tips om de dode hoek te vermijden:**
- Fiets of sta nooit in de zones waar je onzichtbaar bent (= rode zones op afbeelding) - je loopt er gevaar.
 - Blijf op een kruispunt ver achter een vrachtwagen of een bus. Is er een verkeerslicht met opstevak voor fietsers op het kruispunt, ga dan in het opstevak staan, ver genoeg vóór de vrachtwagen en vergewis je ervan dat de chauffeur jou wel degelijk heeft opgemerkt.
 - Ga nooit links of rechts van een vrachtwagen staan. Een vrachtwagen die afslaat wijkt altijd eerst even uit naar de andere richting. Houd daarom dus steeds voldoende afstand van de vrachtwagen.
 - Maak steeds oogcontact met de bestuurder
 - Stop nooit onder de spiegels of ter hoogte van de cabine



Deze schoolroutekaart kwam tot stand met de steun van:



Fietsen is gezond, snel en vooral leuk! Met deze schoolroutekaart wil de gemeente Melle je vertrouwd maken met de veiligste fietsroutes van en naar school, de jeugdbeweging of de bib. Als iedereen naar school fietst, is er minder autoverkeer in onze dorpskernen. Dit is een stap verder naar een veilig en milieuvriendelijk Melle! Bovendien reikt deze schoolroutekaart een handvol tips aan om veilig en aangenaam te fietsen.



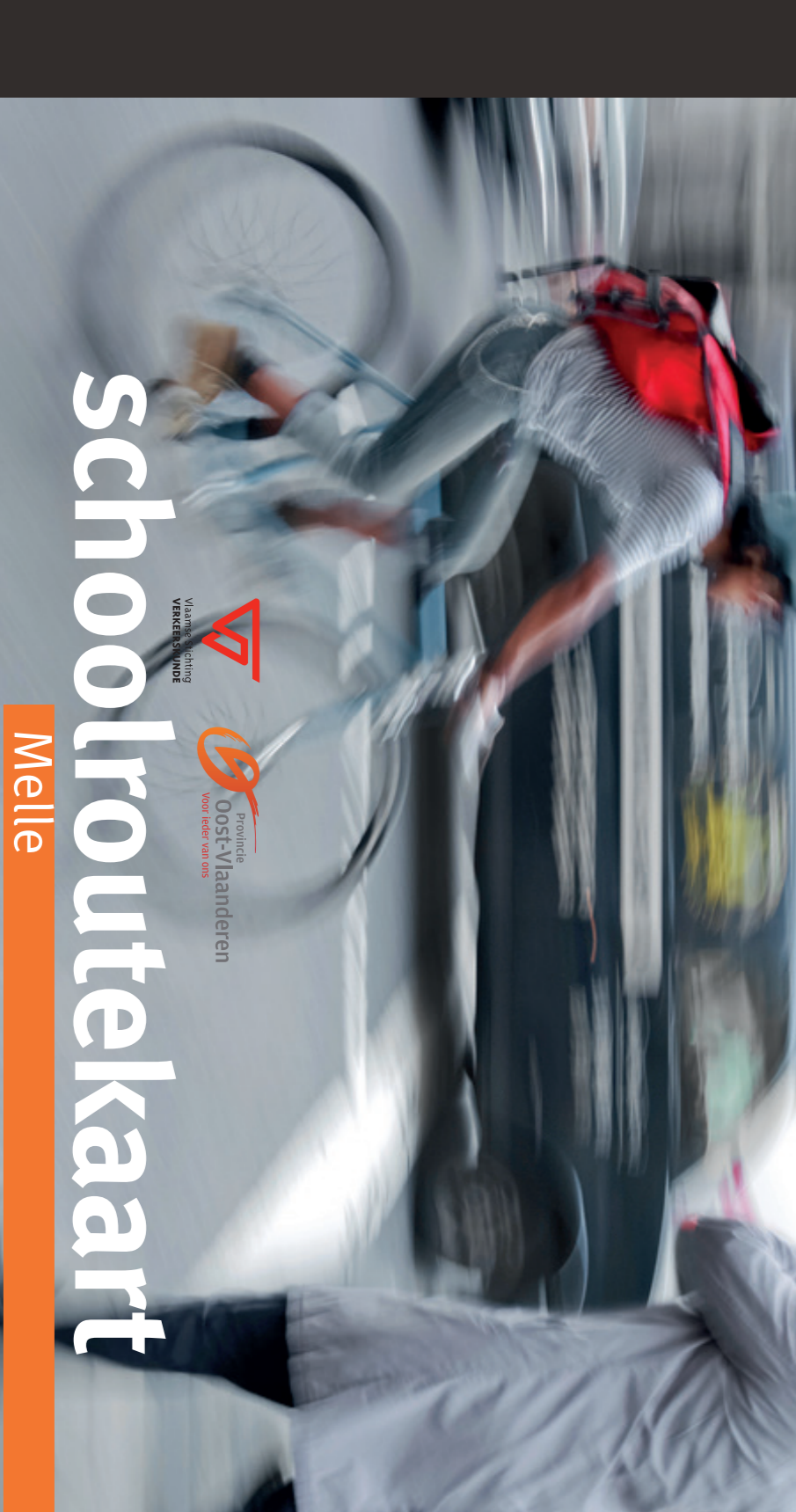
De provincie Oost-Vlaanderen stimuleert de aanleg van fietsnetwerken en ondersteunt acties die burgers aanmoedigen om voor verplaatsingen naar school, naar het werk of naar de winkel de fiets te gebruiken. Ze zorgt, samen met de gemeente, voor het aanmaken en de financiering van de schoolroutekaart. Provincie Oost-Vlaanderen, dienst Mobiliteit, Wilslootplein 2, 9000 Gent mobiliteit@oost-vlaanderen.be - www.oost-vlaanderen.be



De Vlaamse Stichting Verkeerskunde (VSV) Deze schoolbereikbaarheidskaart kwam tot stand onder begeleiding van de VSV. De VSV organiseert opleidingen en projecten verkeer en mobiliteit voor jong en oud. Vlaamse Stichting Verkeerskunde, Louisastraat 40, 2800 Mechelen tel. 015 44 65 20 - info@verkeerskunde.be - www.verkeerskunde.be

V.v. - Peter Hertog, gedeputeerde voor mobiliteit • p.a. Gouvernementsstraat 1, 9000 Gent - Ontwerp: dienst communicatie provincie Oost-Vlaanderen

Mit steun van de Provincie Oost-Vlaanderen



schoolroutekaart Melle